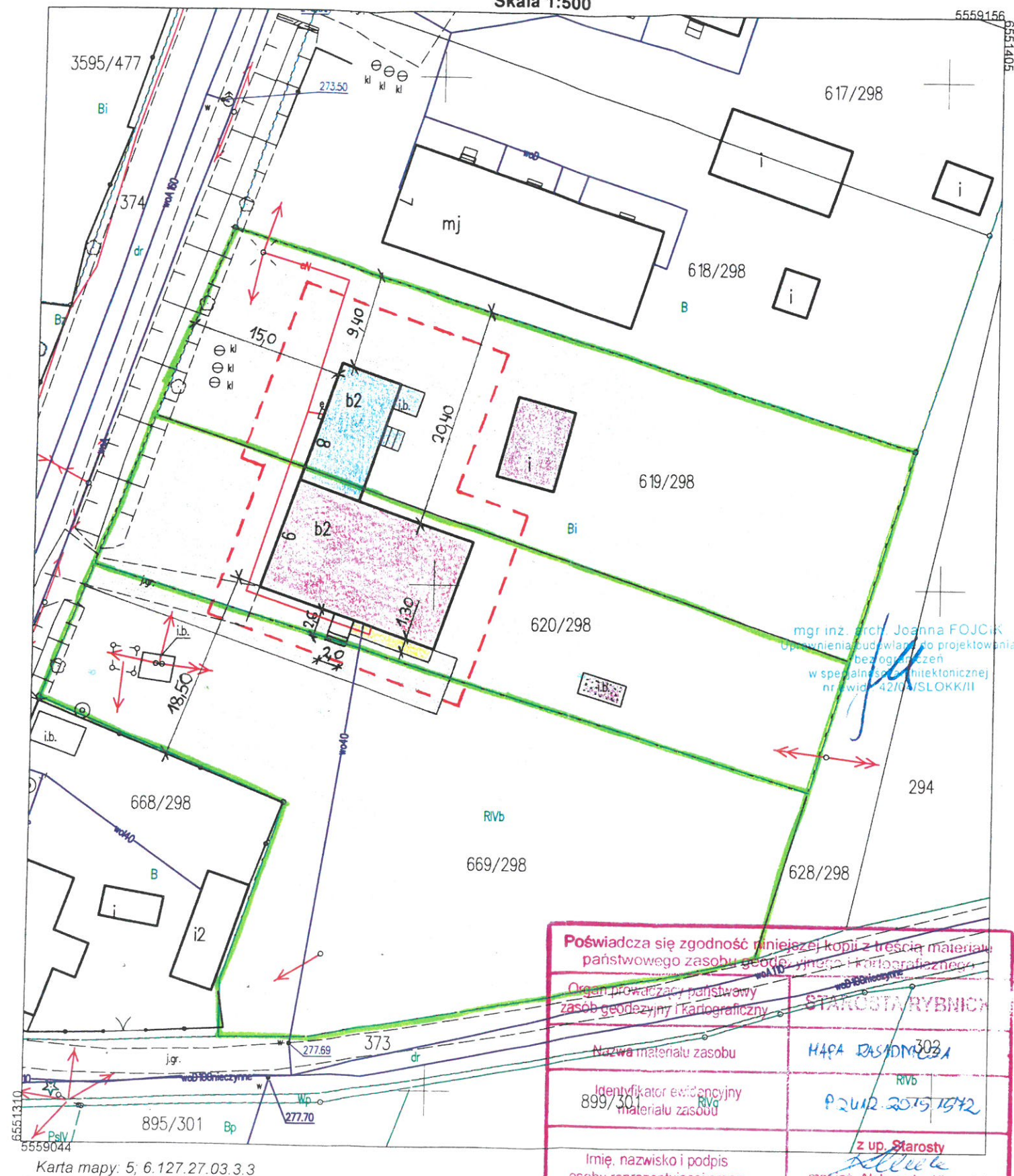


Województwo: ŚLĄSKIE
Powiat: RYBNICKI
Jednostka ewidencyjna: 241201_4 CZERWIONKA-LESZCZYNY (M)
Obręb ewidencyjny: 3 DĘBIŃSKO
Nr kancelaryjny: 6642.1442.2016

KOPIA MAPY ZASADNICZEJ

Skala 1:500



Karta mapy: 5; 6.127.27.03.3.3

porządca Aleksandra Klucznik dnia 2016.10.20

STAROSTWO POWIATOWE

w Rybniku

44-200 Rybnik, ul. 3 Maja 31

tel. 32 42 32 300, fax 32 42 28 638

LEGENDA

	istniejący budynek mieszkalny podlegający przebudowie
	istniejący budynek mieszkalny ze schodami zewn. - do rozbiórki
	istniejące budynki gospodarcze
	zieleni
	dojścia i dojazdy
	projektowane schody zewn. z kostki betonowej
	planowane utwardzenie chodnika
	granica parceli
	istniejący budynek gospodarczy - do rozbiórki

Obszar oddziaływania obiektu - zawiera się w granicach
parcel inwestora nr 619/298, 620/298, 669/298

Niniejszy projekt budowlany został zatwierdzony
w decyzji Starosty Rybnickiego
o pozwoleniu na budowę

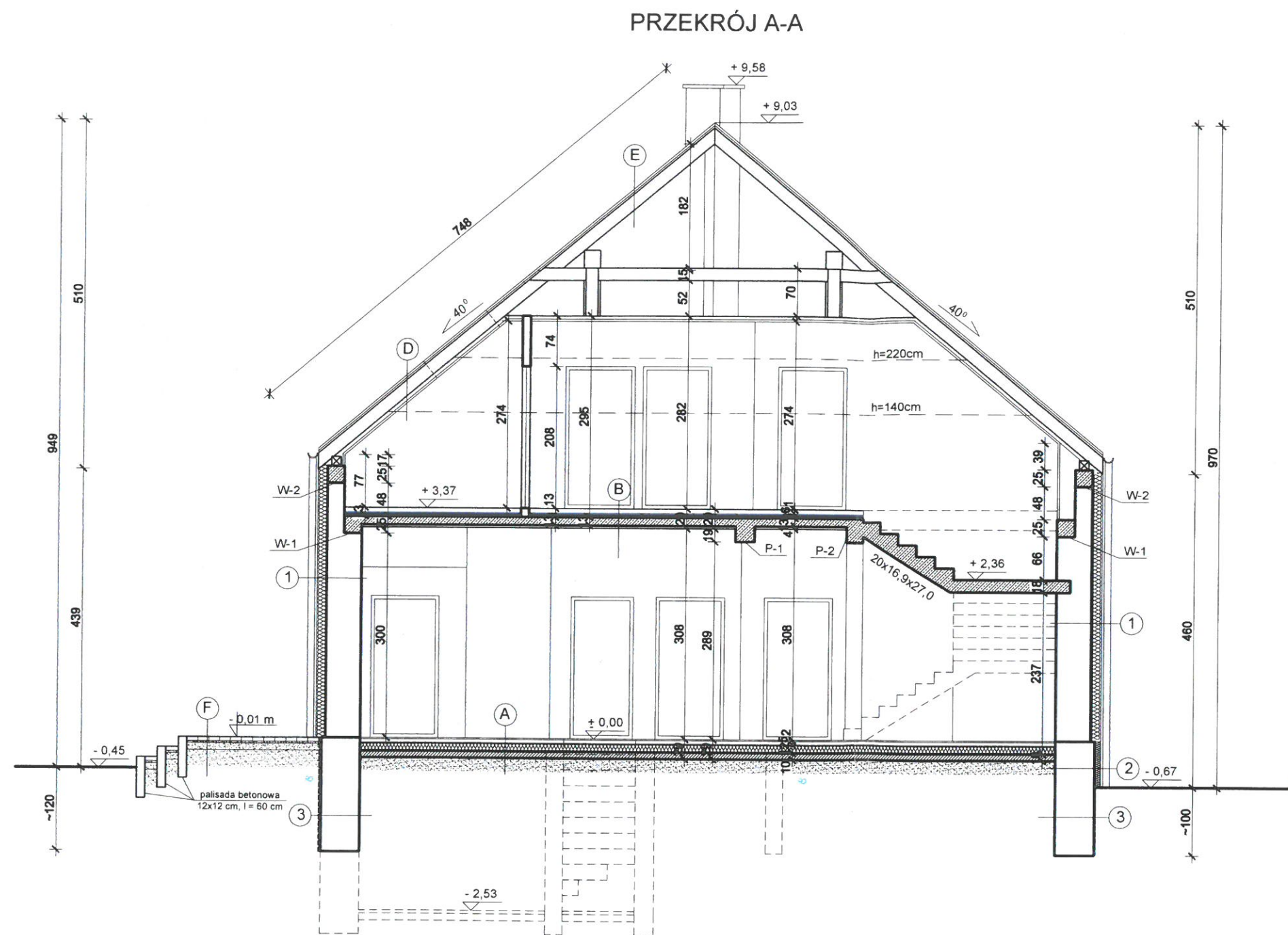
z dnia 05.09.2020

Nr AP.6240.360.2020

mgr inż. arch. Joanna FOJCIK
Uprawnienia budowlane do projektowania
bez ograniczeń
w specjalności architektonicznej
nr ewid. 42/03/SLOKK/II

Poświadczam zgodność niniejszej kopii z treścią materiału państwowego zasobu geodezyjnego i kartograficznego	
Organ prowadzący państwowy zasób geodezyjny i kartograficzny: STAROSTA RYBNICKI	
Nazwa materiału zasobu	H4PA D4SDM02A
Identyfikator ewidencyjny materiału zasobu	P2412.2015.1542
Imię, nazwisko i podpis osoby reprezentującej organ	z up. Starosty mgr inż. Aleksandra Klucznik POMOC ADMINISTRACYJNA

NAZWA INWESTYCJI	
PROJEKT ZMIAN ISTOTNYCH DO PROJEKTU BUDOWLANEGO PRZEBUDOWY BUDYNKU MIESZKALNEGO WIELORODZINNEGO NA SOCJALNY ORAZ ROZBIÓRKA BUDYNKU MIESZKALNEGO WIELORODZINNEGO I BUDYNKU GOSPODARCZEGO	
ADRES INWESTYCJI	
44-230 DĘBIŃSKO, UL. BEŁKOWSKA DZIAŁKI NR 619/298, 620/298, 669/298	
INWESTOR	skala
Zakład Gospodarki Mieszkaniowej 44-238 Czerwionka - Leszczyny, ul. Ligonja 5c	1:500
TYTUŁ RYSUNKU	
PLAN SYTUACYJNY - RYS. ZAMIENNY	
data opracowania	
LUTY 2020	
PROJEKTOWAŁ	nr uprawnień
mgr inż. arch. Joanna Fojcik	42/04/SLOKK/II
SPRAWDZIŁ	nr uprawnień
mgr inż. arch. Agnieszka OŚLIŻŁO	10/03/SLOKK
podpis	
mgr inż. arch. Agnieszka OŚLIŻŁO	
nr rys.	
S-12	



A

wykładzina PCV
wylewka cementowa gr. 5 cm
folia PCV 0,4 mm
styropian EPS 100-038 - 12 cm
folia PCV 0,4 mm
chudy beton gr.10 cm
ubity grunt

B

wykładzina PCV
wylewka cementowa -gr.6cm
izolacja przeciwwilgociowa - np folia 0,4 mm
styropian EPS 100-038 (FS-20)- 6 cm
izolacja przeciwwilgociowa - np folia 0,4 mm
strop żelbetowy gr. 12 cm
tynek cem- wap - 1 cm

D

blacha trapezowa
łaty 3 x 4 cm
kontrłaty 4 x 5 cm
folia paroprzepuszczalna
krokiew 10 x 18 cm
wełna mineralna gr. 23 cm
folia paroszczelna
płyty GKF EI30 na ruszcie metalowym systemowym

E

blacha trapezowa
łaty 3 x 4 cm
kontrłaty 4 x 5 cm
folia paroprzepuszczalna
krokiew 10 x 18 cm

F

kostka brukowa gr. 6 cm
podsyпка cementowo - piaskowa gr. 3 cm
kruszywo stabilizowane mechanicznie gr. 10 cm
podsyпка piaskowa gr. 25 cm

1

tynek cementowo- wapienny
mur z cegły pełnej gr. 51 cm
tynek cementowo- wapienny
styropian EPS 100-038 - 14 cm
wyprawa cienkowarstwowa silikonowa

2

mur z cegły pełnej gr. 63 cm
tynek cementowo- wapienny
2 x Dysperbit
styropian EPS 100-038 - 6 cm
płytki klinkierowe cokolowe

3

mur z cegły pełnej gr. 63 cm
rapówka cementowa 2 cm
2 x Dysperbit
folia wytłaczana

KONSTAR

BIURO PROJEKTOWE

NAZWA INWESTYCJI

PROJEKT ZMIAN ISTOTNYCH DO PROJEKTU BUDOWLANEGO PRZEBUDOWY BUDYNKU MIESZKALNEGO WIELORODZINNEGO NA SOCJALNY ORAZ ROZBIÓRKA BUDYNKU MIESZKALNEGO WIELORODZINNEGO I BUDYNKU GOSPODARCZEGO

ADRES INWESTYCJI

44-230 DEBIENSKO, UL. BEŁKOWSKA
DZIAŁKI NR 619/298, 620/298, 669/298

INWESTOR

Zakład Gospodarki Mieszkaniowej
44-238 Czerwionka - Leszczyny, ul. Ligonia 5c

skala

1:75

TYTUŁ RYSUNKU

PRZEKRÓJ A-A - PROJEKT
- RYS. ZAMIENNY

data opracowania

LUTY 2020

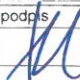
PROJEKTOWAŁ

mgr inż. arch. Joanna FOJCIK

nr uprawnień

42/04/SLOKK/II

podpis



nr rys.

mgr inż. Patrycja SINKA

SLK/1782/PWOK/07



SPRAWDZIŁ

mgr inż. arch. Agnieszka OŚLIŹŁO

nr uprawnień


10/03/SLOKK

podpis



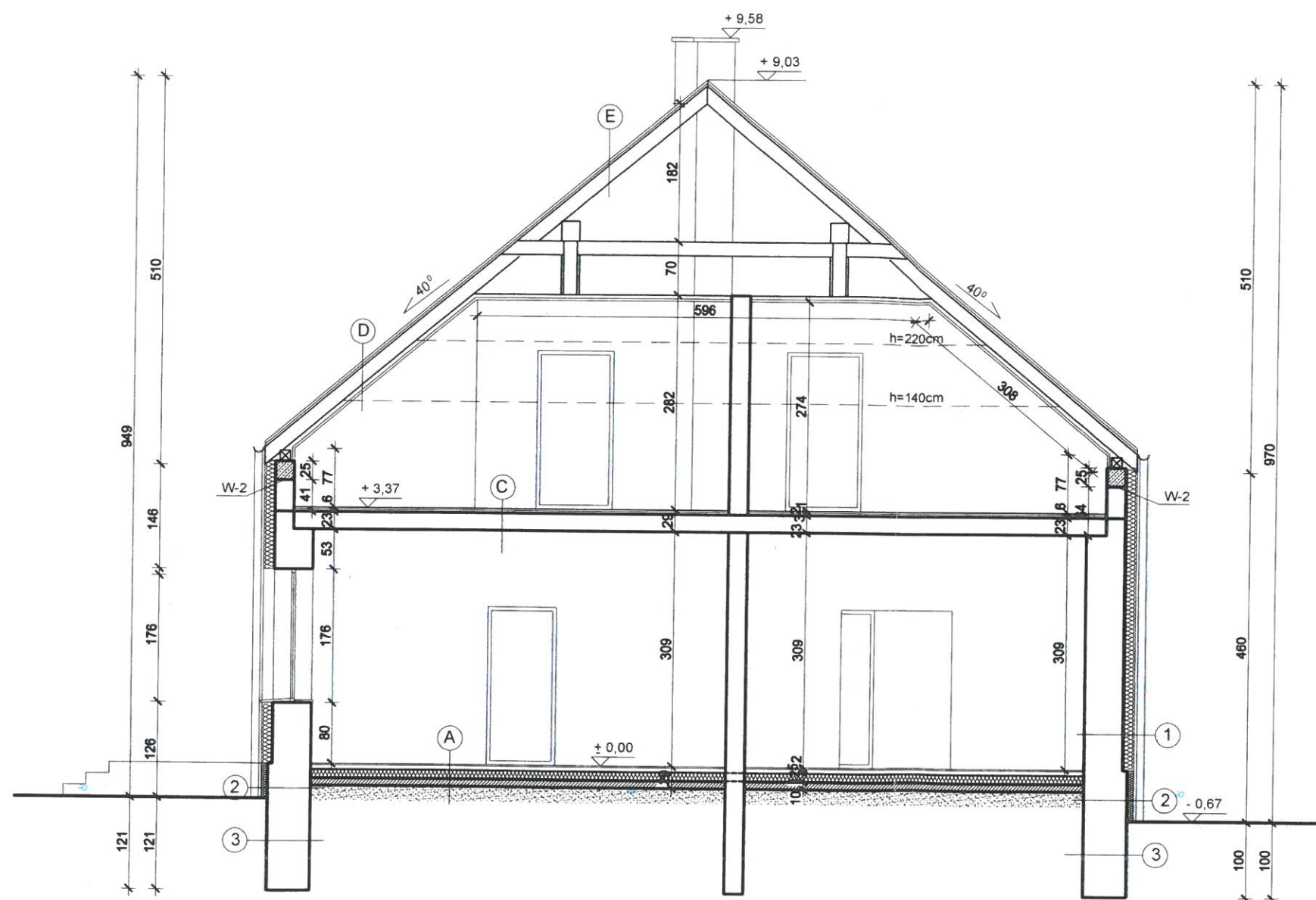
mgr inż. Marek SUCHAŃSKI

SLK/6359/PWBKb/15



5/PZ

PRZEKRÓJ B-B



A	wykładzina PCV
	wylewka cementowa gr. 5 cm
	folia PCV 0,4 mm
	styropian EPS 100-038 - 12 cm
	folia PCV 0,4 mm
	chudy beton gr. 10 cm
	ubity grunt

C	wykładzina PCV
	plyty Fermacell 2 x 10mm (2E11 - REI30)
	plyta OSB gr. 22 mm
	folia PCV gr. 0,4 mm
	deski ślepego pułapu
	belki stropowe istniejące 20 x 23 cm
	wełna mineralna gr. 5+6 cm
	folia paroszczelna 0,2 mm
	łaty 5x3 cm
	plyta Fermacell gr. 12,5 mm (2H12 - REI30)

D	blacha trapezowa
	łaty 3 x 4 cm
	kontrłaty 3 x 4 cm
	folia paroprzepuszczalna
	krokwie 10 x 18 cm
	wełna mineralna gr. 23 cm
	folia paroszczelna
	plyty g-k 1,25cm na ruszcie metalowym

E	blacha trapezowa
	łaty 3 x 4 cm
	kontrłaty 4 x 5 cm
	folia paroprzepuszczalna
	krokwie 10 x 18 cm

1	tynk cementowo- wapienny
	mur z cegły pełnej gr. 51 cm
	tynk cementowo- wapienny
	styropian EPS 100-038 - 14 cm
	wyprawa cienkowarstwowa silikonowa

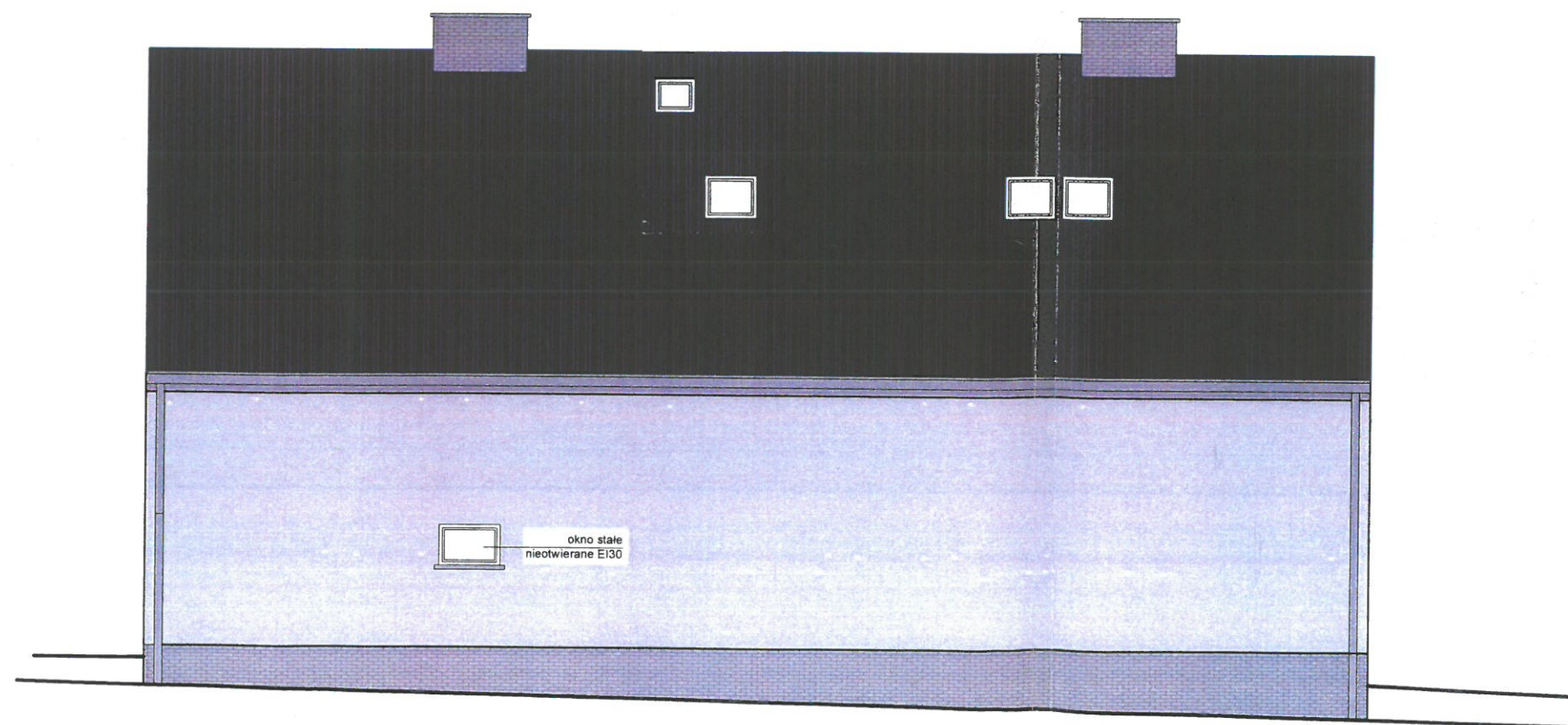
2	mur z cegły pełnej gr. 63 cm
	tynk cementowo- wapienny
	2 x Dysperbit
	styropian EPS 100-038 - 6 cm
	plytki klinkierowe cokolowe

3	mur z cegły pełnej gr. 63 cm
	rapówka cementowa
	2 x Dysperbit
	folia wytłaczana

KONSTAR BIURO PROJEKTOWE	NAZWA INWESTYCJI			
	PROJEKT ZMIAN ISTOTNYCH DO PROJEKTU BUDOWLANEGO PRZEBUDOWY BUDYNKU MIESZKALNEGO WIELORODZINNEGO NA SOCJALNY ORAZ ROZBIÓRKA BUDYNKU MIESZKALNEGO WIELORODZINNEGO I BUDYNKU GOSPODARCZEGO			
	ADRES INWESTYCJI			
	44-230 DEBIENSKO, UL. BEŁKOWSKA DZIAŁKI NR 619/298, 620/298, 669/298			
INWESTOR		skala		
Zakład Gospodarki Mieszkaniowej		44-238 Czerwionka - Leszczyny, ul. Ligonia 5c		1:75
TYTUŁ RYSUNKU		data opracowania		
PRZEKRÓJ B-B - PROJEKT		LUTY 2020		
- RYS. ZAMIENNY				
PROJEKTOWAŁ	nr uprawnień	podpis	nr rys.	
mgr inż. arch. Joanna FOJCIK	42/04/SLOKK/II	<i>[signature]</i>		
mgr inż. Patrycja SINKA	SLK/1782/PWOK/07	<i>[signature]</i>		
SPRAWDZIŁ	nr uprawnień	podpis		
mgr inż. arch. Agnieszka OŚLIZŁO	10/03/SLOKK	<i>[signature]</i>		
mgr inż. Marek SUCHAŃSKI	SLK/6359/PWBKb/15	<i>[signature]</i>	6/PZ	

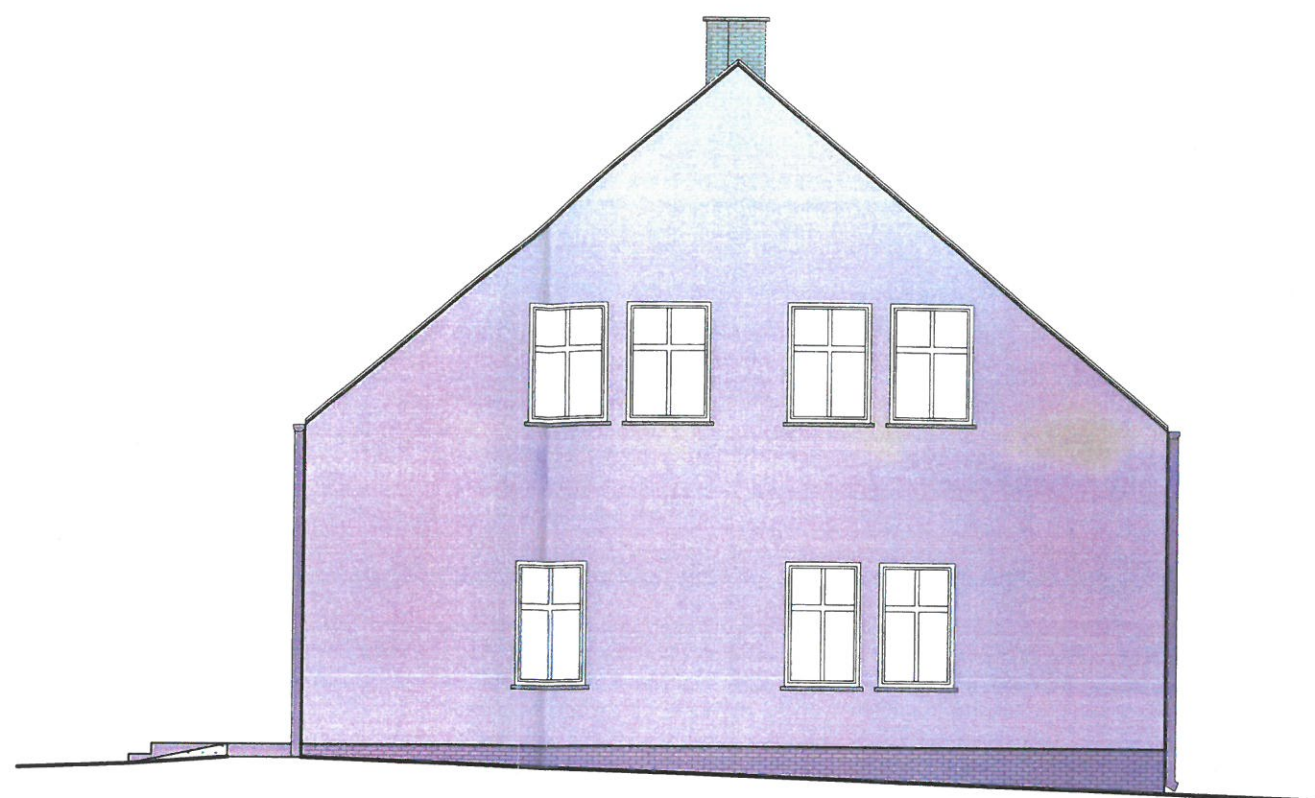


ELEWACJA FRONTOWA - POŁUDNIOWA

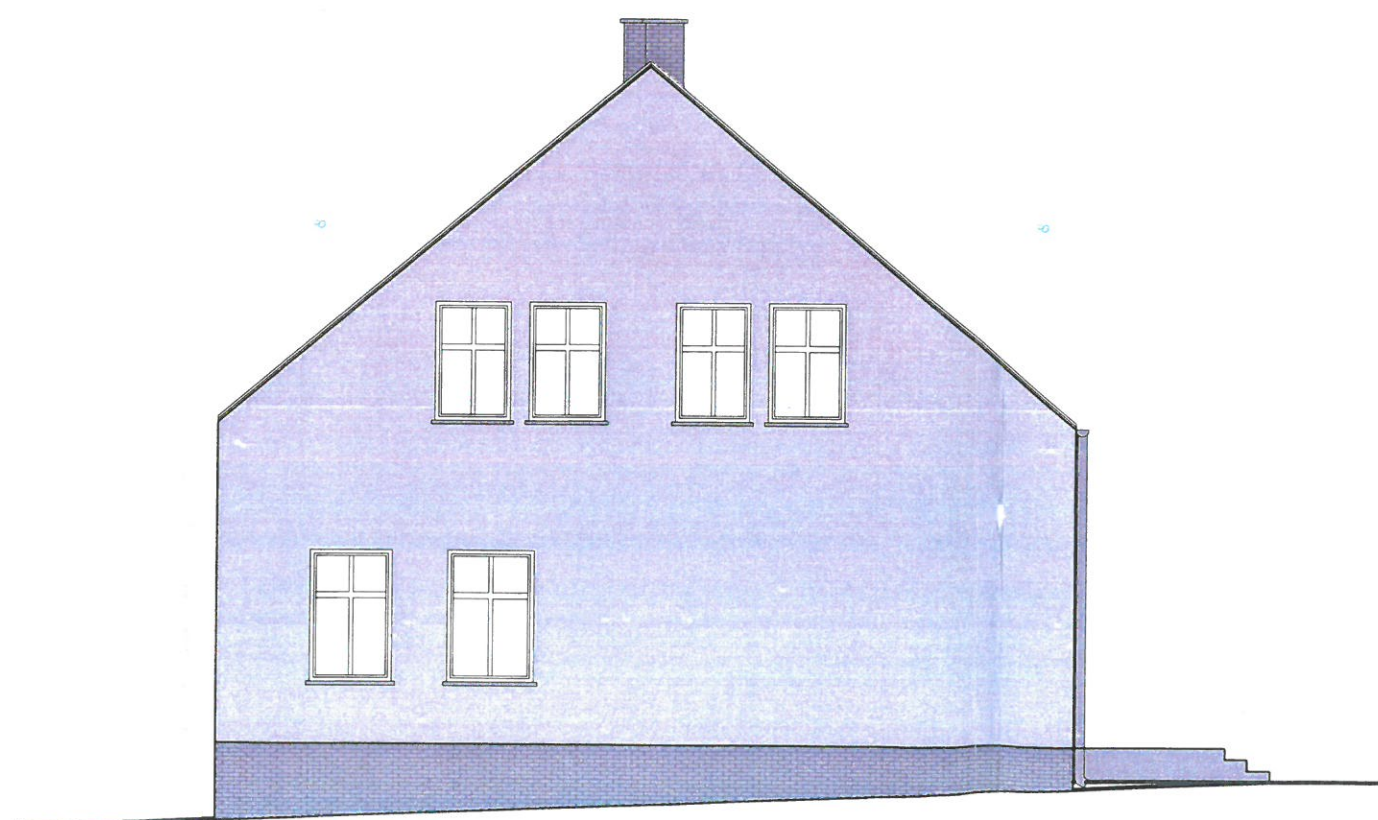


ELEWACJA TYLNA - PÓŁNOCNA

KONSTAR BIURO PROJEKTOWE	NAZWA INWESTYCJI		
	PROJEKT ZMIAN ISTOTNYCH DO PROJEKTU BUDOWLANEGO PRZEBUDOWY BUDYNKU MIESZKALNEGO WIELORODZINNEGO NA SOCJALNY ORAZ ROZBIÓRKA BUDYNKU MIESZKALNEGO WIELORODZINNEGO I BUDYNKU GOSPODARCZEGO		
ADRES INWESTYCJI			
44-230 DEBIENSKO, UL. BEŁKOWSKA DZIAŁKI NR 619/298, 620/298, 669/298			
INWESTOR			skala
Zakład Gospodarki Mieszkaniowej 44-238 Czerwionka - Leszczyny, ul. Ligonia 5c			1:100
TYTUŁ RYSUNKU		data opracowania	
ELEWACJE FRONTOWA I TYLNA - - PROJEKT - RYS. ZAMIENNY		LUTY 2020	
PROJEKTOWAŁ	nr uprawnień	podpis	nr rys.
mgr inż. arch. Joanna FOJCIK	42/04/SLOKK/II	<i>[Signature]</i>	
SPRAWDZIŁ	nr uprawnień	podpis	
mgr inż. arch. Agnieszka OŚLIZŁO	10/03/SLOKK	<i>[Signature]</i>	7/PZ



ELEWACJA BOCZNA - WSCHODNIA



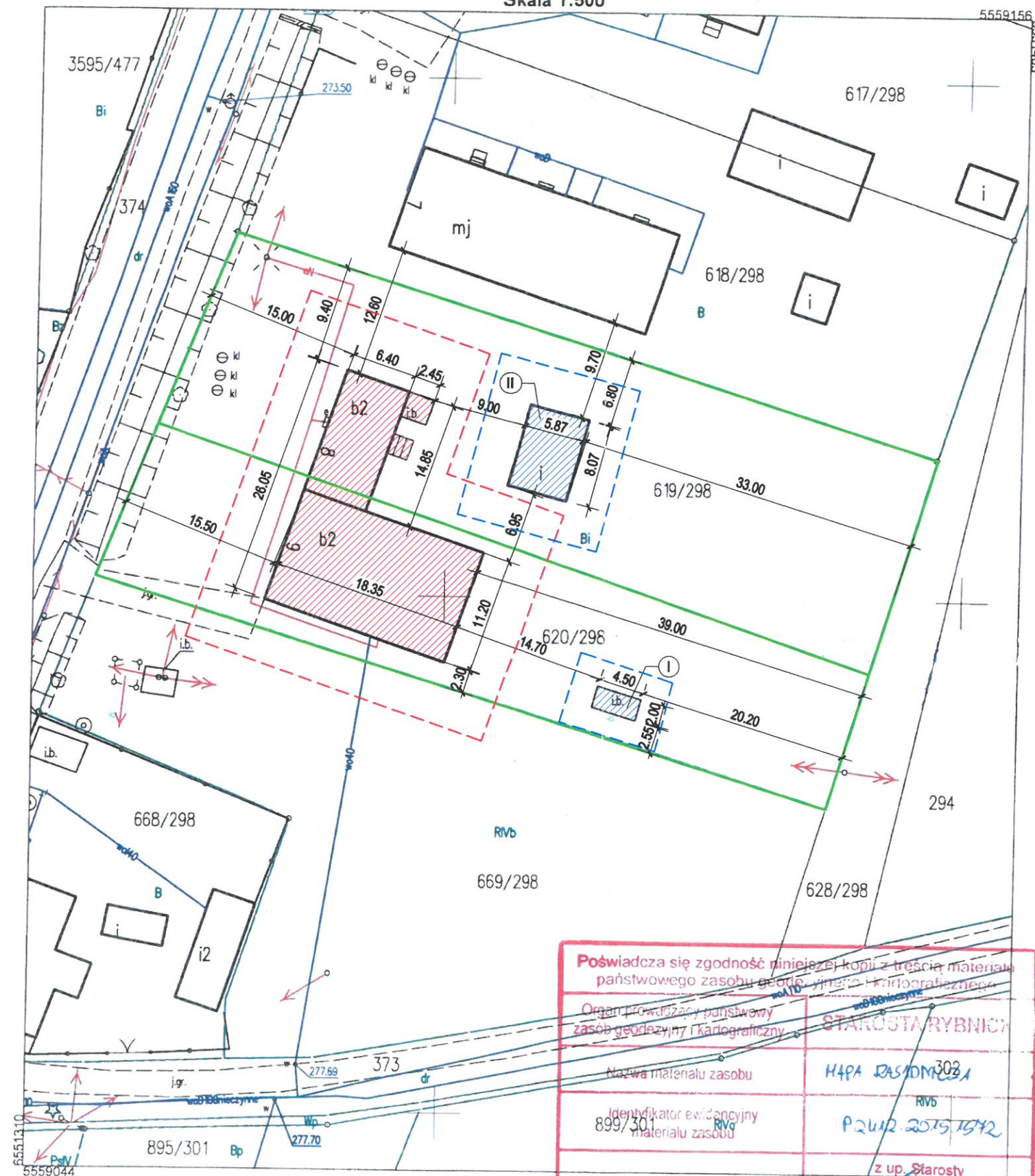
ELEWACJA BOCZNA - ZACHODNIA

KONSTAR BIURO PROJEKTOWE	NAZWA INWESTYCJI		
	PROJEKT ZMIAN ISTOTNYCH DO PROJEKTU BUDOWLANEGO PRZEBUDOWY BUDYNKU MIESZKALNEGO WIELORODZINNEGO NA SOCJALNY ORAZ ROZBIÓRKA BUDYNKU MIESZKALNEGO WIELORODZINNEGO I BUDYNKU GOSPODARCZEGO		
	ADRES INWESTYCJI		
	44-230 DEBIENSKO, UL. BEŁKOWSKA DZIAŁKI NR 619/298, 620/298, 669/298		
INWESTOR			skala
Zakład Gospodarki Mieszkaniowej 44-238 Czerwionka - Leszczyny, ul. Ligonia 5c			1:100
TYTUŁ RYSUNKU		data opracowania	
ELEWACJE BOCZNE - PROJEKT - RYS. ZAMIENNY		LUTY 2020	
PROJEKTOWAŁ	nr uprawnień	podpis	nr rys.
mgr inż. arch. Joanna FOJCIK	42/04/SLOKK/II		
SPRAWDZIŁ	nr uprawnień	podpis	
mgr inż. arch. Agnieszka OŚLIZŁO	10/03/SLOKK		8/PZ

Województwo: ŚLĄSKIE
Powiat: RYBNICKI
Jednostka ewidencyjna: 241201_4 CZERWIONKA-LESZCZYNY (M)
Obręb ewidencyjny: 3 DĘBIENSKO
Nr kancelaryjny: 6642.1442.2016

KOPIA MAPY ZASADNICZEJ

Skala 1:500



Karta mapy: 5, 6, 127.27.03.3.3

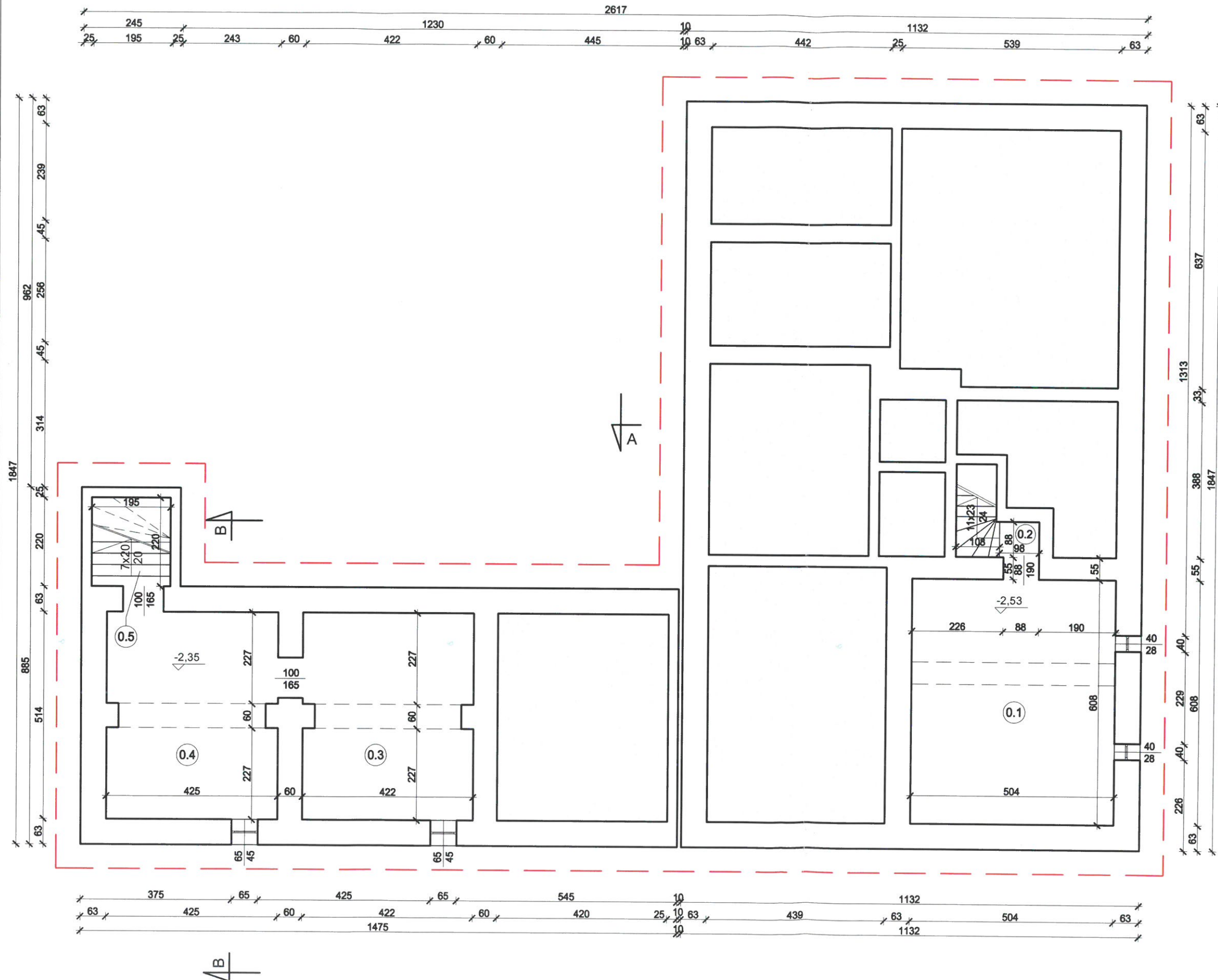
Sporządził: Aleksandra Klucznik dnia 2016.10.20

LEGENDA

- Budynki mieszkalne wielorodzinne przeznaczone do rozbiórki
- Budynki gospodarcze przeznaczone do rozbiórki
- Granica działki
- Obszar oddziaływania obiektu dla rozbiórki budynków mieszkalnych - dla budynku mieszkalnego nr 9 obszar nie zawiera się w granicach działek inwestora i swoim zakresem obejmuje działkę nr 669/298, dla budynku mieszkalnego nr 8 obszar zawiera się w granicach działek inwestora
- Obszar oddziaływania obiektu dla rozbiórki budynków gospodarczych zawiera się w granicach działek inwestora

Poświadczam zgodność niniejszej kopii z treścią materiału państwowego zasobu geodezyjnego i kartograficznego	
Organ prowadzący państwowy zasób geodezyjny i kartograficzny	
Nazwa materiału zasobu	HAPA DĄBOWA
Identyfikator ewidencyjny materiału zasobu	P2412 2015.1942
Imię, nazwisko i podpis osoby reprezentującej organ	mgr inż. Aleksandra Klucznik POMOC ADMINISTRACYJNA

NAZWA INWESTYCJI			
PROJEKT ZMIAN ISTOTNYCH DO PROJEKTU BUDOWLANEGO PRZEBUDOWY BUDYNKU MIESZKALNEGO WIELORODZINNEGO NA SOCJALNY ORAZ ROZBIÓRKA BUDYNKU MIESZKALNEGO WIELORODZINNEGO I BUDYNKU GOSPODARCZEGO			
ADRES INWESTYCJI			
44-230 DĘBIENSKO, UL. BĘŁKOWSKA			
DZIAŁKI NR 619/298, 620/298			
INWESTOR	skala		
Zakład Gospodarki Mieszkaniowej	1:500		
44-238 Czerwionka - Leszczyny, ul. Ligonja 5C			
TYTUŁ RYSUNKU			
PLAN SYTUACYJNY - RYS. ZAMIENNY			
data opracowania			
LUTY 2025			
PROJEKTOWAŁ	nr uprawnień	podpis	nr rys.
mgr inż. Patrycja Sinka	SLK/1782/PWOK/07		
SPRAWDZIŁ	nr uprawnień	podpis	
			S-1/Z1



BUDYNEK MIESZKALNY NR 9

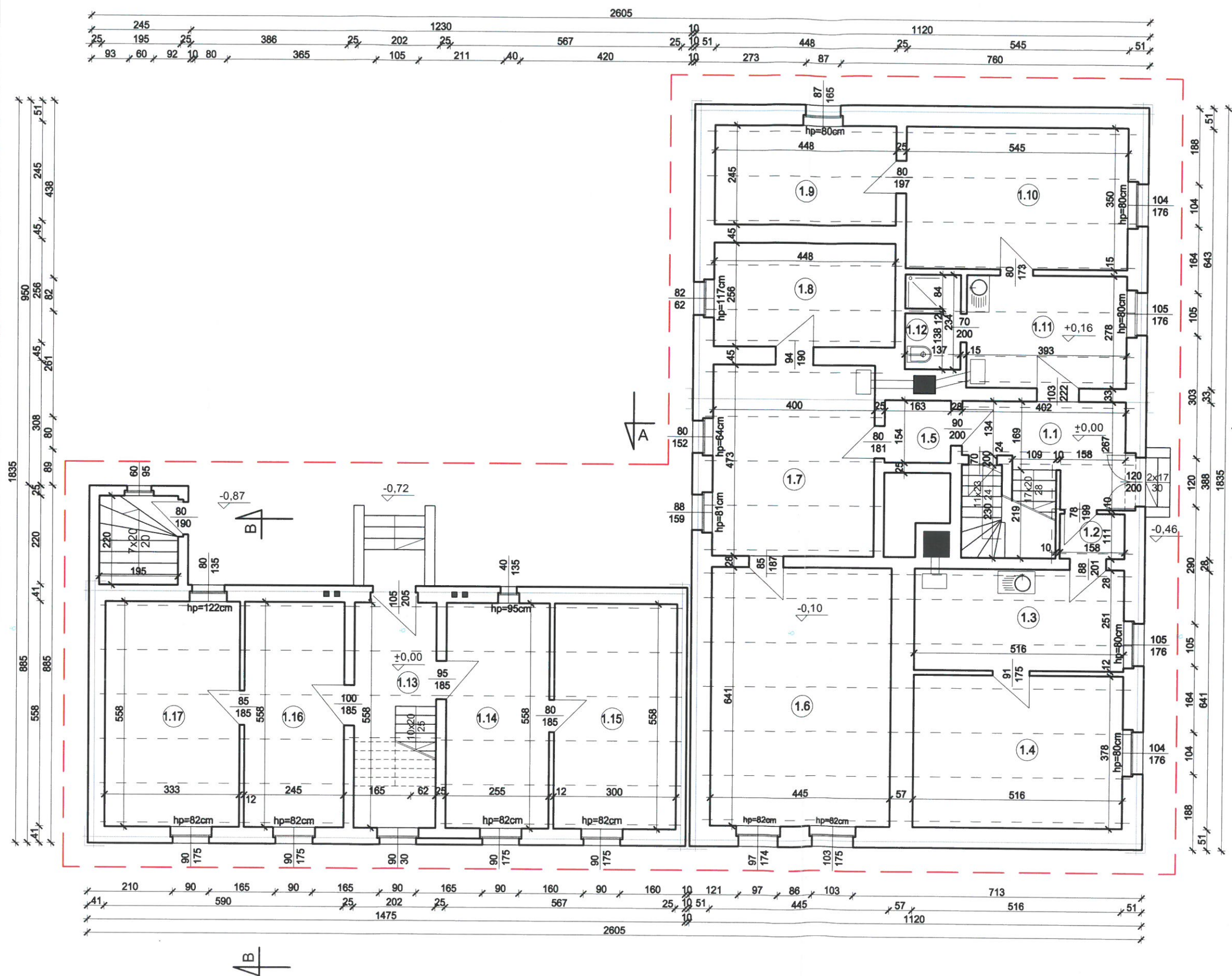
0.1	PIWNICA
30,64m ²	posadzka cementowa
0.2	KLATKA SCHODOWA
2,48m ²	posadzka cementowa

BUDYNEK MIESZKALNY NR 8

0.3	PIWNICA
21,33m ²	posadzka cementowa
0.4	PIWNICA
21,49m ²	posadzka cementowa
0.5	KLATKA SCHODOWA
4,29m ²	posadzka cementowa

--- ZAKRES ROZBIÓRKI

KONSTAR BIURO PROJEKTOWE	NAZWA INWESTYCJI		
	PROJEKT ZMIAN ISTOTNYCH DO PROJEKTU BUDOWLANEGO PRZEBUDOWY BUDYNKU MIESZKALNEGO WIELORODZINNEGO NA SOCJALNY ORAZ ROZBIÓRKA BUDYNKU MIESZKALNEGO WIELORODZINNEGO I BUDYNKU GOSPODARCZEGO		
	ADRES INWESTYCJI		
	44-230 DEBIENSKO, UL. BEŁKOWSKA DZIAŁKI NR 619/298, 620/298		
	INWESTOR		
Zakład Gospodarki Mieszkaniowej 44-238 Czerwionka - Leszczyny, ul. Ligonía 5C			
TYTUŁ RYSUNKU			skala
RZUT PIWNICY- RYS. ZAMIENNY			1:100
LUTY 2025			
PROJEKTOWAŁ	nr uprawnień	podpis	nr rys.
mgr inż. Patrycja Sinka	SLK/1782/PWOK/07		1/P1
SPRAWDZIŁ	nr uprawnień	podpis	
mgr inż. Anna Kubina	SLK/9528/PWBKb/21		



BUDYNEK MIESZKALNY NR 9

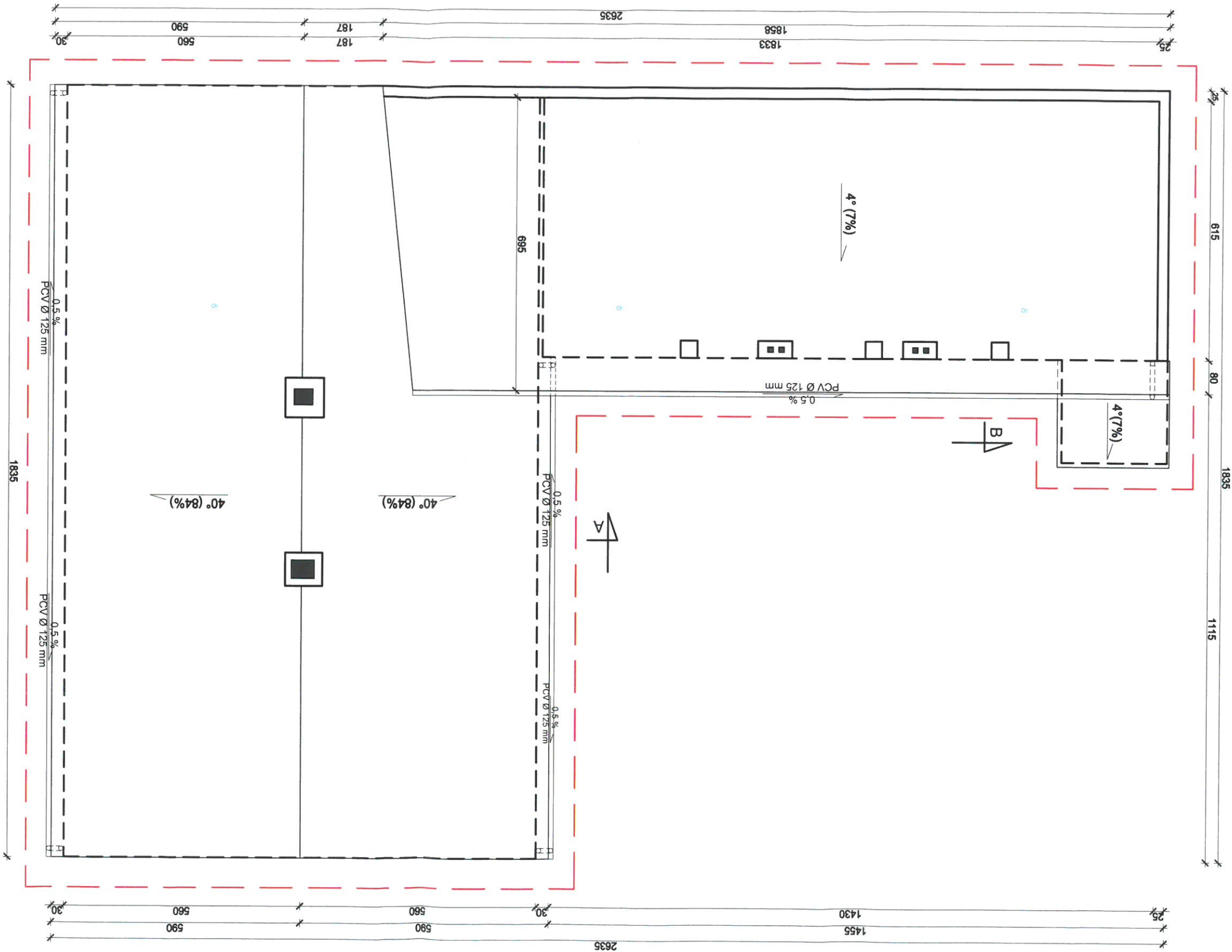
1.1	KORYTARZ
10,28m ²	wykładzina PCV
1.2	PRZEDSIONEK
1,75m ²	wykładzina PCV
1.3	POKÓJ
12,95m ²	wykładzina PCV
1.4	POKÓJ
19,50m ²	wykładzina PCV
1.5	PRZEDSIONEK
2,51m ²	wykładzina PCV
1.6	POKÓJ
28,52m ²	wykładzina PCV
1.7	POKÓJ
18,92m ²	wykładzina PCV
1.8	POKÓJ
11,47m ²	wykładzina PCV
1.9	POKÓJ
10,98m ²	wykładzina PCV
1.10	POKÓJ
19,08m ²	wykładzina PCV
1.11	POKÓJ
10,93m ²	wykładzina PCV
1.12	WC
3,09m ²	wykładzina PCV

BUDYNEK MIESZKALNY NR 8

1.13	KORYTARZ
9,02m ²	wykładzina PCV
1.14	KUCHNIA
14,23m ²	wykładzina PCV
1.15	POKÓJ
16,74m ²	wykładzina PCV
1.16	KUCHNIA
13,67m ²	wykładzina PCV
1.17	POKÓJ
18,58m ²	wykładzina PCV

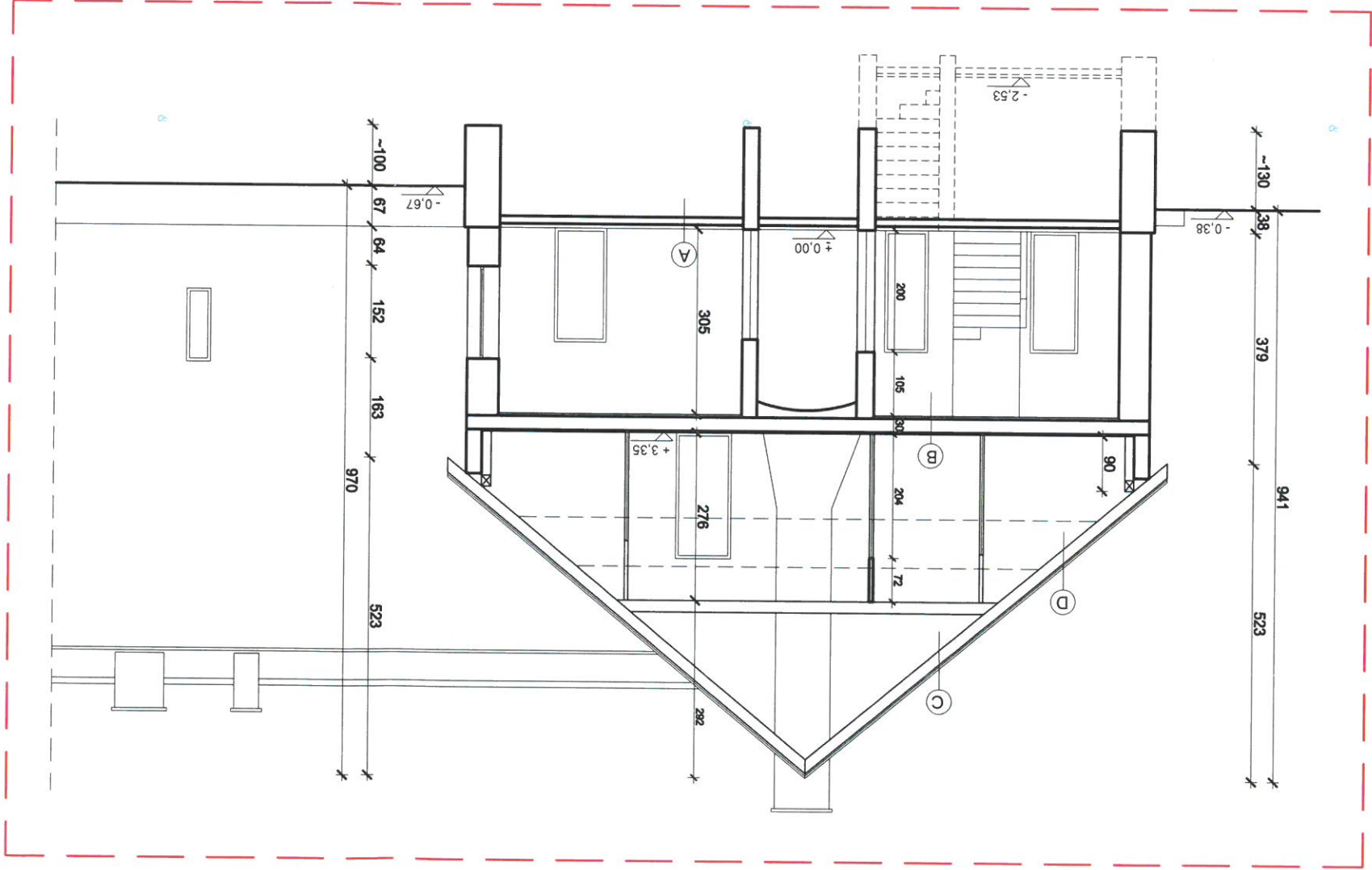
— — — ZAKRES ROZBIÓRKI

KONSTAR BIURO PROJEKTOWE	NAZWA INWESTYCJI			
	PROJEKT ZMIAN ISTOTNYCH DO PROJEKTU BUDOWLANEGO PRZEBUDOWY BUDYNKU MIESZKALNEGO WIELORODZINNEGO NA SOCJALNY ORAZ ROZBIÓRKA BUDYNKU MIESZKALNEGO WIELORODZINNEGO I BUDYNKU GOSPODARCZEGO			
	ADRES INWESTYCJI			
	44-230 DEBIENSKO, UL. BEŁKOWSKA DZIAŁKI NR 619/298, 620/298			
INWESTOR			skala	
Zakład Gospodarki Mieszkaniowej 44-238 Czerwonka - Leszczyny, ul. Ligonja 5C			1:100	
TYTUŁ RYSUNKU			data opracowania	
RZUT PARTERU - RYS. ZAMIENNY			LUTY 2025	
PROJEKTOWAŁ	nr uprawnień	podpis	nr rys.	
mgr inż. Patrycja Sinka	SLK/1782/PWOK/07			
SPRAWDZIŁ	nr uprawnień	podpis		
mgr inż. Anna Kubina	SLK/9528/PWBKb/21		1/PZ1	



ZAKRES ROZBIÓRKI

NAZWA INWESTYCJI		PROJEKT ZMIAN ISTOTNYCH DO PROJEKTU BUDOWLANEGO PRZEBUDOWY BUDYNKU MIESZKALNEGO WIELORODZINNEGO NA SOCJALNY ORAZ ROZBIÓRKA BUDYNKU MIESZKALNEGO WIELORODZINNEGO I BUDYNKU GOSPODARCZEGO	
KONSTAR		BUDOWNICTWO	
ADRES INWESTYCJI		44-230 DEBIENSKO, UL. BĘŁKOWSKA	
INWESTOR		DZIAŁKI NR 619/298, 620/298	
Zakład Gospodarki Mieszkaniowej		44-238 Czerwonka - Leszczyny, ul. Ligonía 5C	
TYTUŁ RYSUNKU		data opracowania	
RZUT DACHU - RYS. ZAMIENNY		LUTY 2025	
PROJEKTOWAŁ	nr uprawnień	podpis	nr rys.
mgr inż. Patrycja Sinka	SLK/1782/PWOK/07		
SPRAWDZIŁ	nr uprawnień	podpis	
mgr inż. Anna Kubina	SLK/9528/PWBBK/21		
4/PZ1		Lubio	



PRZEKRÓJ A-A

— — — — — ZAKRES ROZBÍÓRKI

A	wykładzina PCV
	posadzka cementowa
	ubity grunt
B	deski gr. 2,5 cm
	połepa gr. 10 cm
	deski gr. 1,5 cm - ślepy pułap
	belki strópowe 20 x 23 cm
	łaty 4x6 cm
	podsułtka 2 cm
	tylnk wapienny na ttrcinie gr. 2 cm
C	dachówka ceramiczna na łalach
	krokwie
D	dachówka na łalach
	krokwie
	podsułtka
	tylnk wapienny na ttrcinie gr. 2 cm

NAZWA INWESTYCJI		PROJEKT ZMIAN ISTÓTNYCH DO PROJEKTU BUDOWLANEGO PRZEBUDOWY BUDYNKU MIESZKALNEGO WIELORODZINNEGO NA SOCJALNY OPAZ ROZBÍÓRKA BUDYNKU MIESZKALNEGO WIELORODZINNEGO I BUDYNKU GOSPODARCZEGO	
KONSTAR		BUDYNKOWE	
ADRES INWESTYCJI		44-230 DEBIENSKO, UL. BĘŁKOWSKA	
INWESTOR		DZIAŁKI NR 619/298, 620/298	
skala		1:100	
TYTUŁ RYSUNKU		PRZEKRÓJ A-A - RYS. ZAMIENNY	
data opracowania		LUTY 2025	
PROJEKTOWAŁ		nr uprawnień	podpis
mgr inż. Patrycja Śinka		SLK/1782/PWOK/07	
SPRAWDZIŁ		nr uprawnień	podpis
mgr inż. Anna Kubina		SLK/9528/PWBKb/21	
5/PZ1		Wnio	

NAZWA INWESTYCJI		PROJEKT ZMIAN ISTOTNYCH DO PROJEKTU BUDOWLANEGO PRZEBUDOWY	
BUDYNKU MIESZKALNEGO WIELORODZINNIEGO NA SOCJALNY ORAZ ROZBIÓRKA		BUDYNKU MIESZKALNEGO WIELORODZINNIEGO I BUDYNKU GOSPODARSTWA	
ADRES INWESTYCJI		44-230 DEBIENSKO, UL. BĘŁKOWSKA	
INWESTOR		DZIAŁKI NR 619/298, 620/298	
TYTUŁ RYSUNKU		Zakład Gospodarki Mieszkaniowej	
ELEWACJE BOCZNE - RYS. ZAMIENNY		44-238 Czerwonka - Leszczyń, ul. Ligonia 5C	
PROJEKTOWAŁ		data opracowania	
nr rys.		LUTY 2025	
nr uprawnień		podpis	
mgr inż. Anna Kubina		podpis	
mgr inż. Patrycja Sinka		podpis	
nr uprawnień		podpis	
SLK/9528/PWBBk/21		podpis	
SLK/1782/PWOK/07		podpis	
8/PZ1		podpis	

ZAKRES ROZBIÓRKI

